

# Sabías que...

con ebroker puedes hacer mucho más de lo que imaginas



## ebroker 7.0 (web): Presentación DEC anual

ebroker ya está adaptado para que puedas presentar la documentación estadístico-contable conforme a la nueva normativa (RD 764/2010, 11 junio)

Anexamos a este boletín un resumen de las novedades más relevantes a tener en cuenta en este ejercicio.



## Tan sólo tendrás que ir a...

Empresa > Datos de empresa > Libros-Registros Contables > Modelos oficiales de documentación



Generación del fichero para presentación telemática



Descargar fichero

**Te recordamos el plazo límite de presentación: DGS nacional: 10 de julio**

DGS autonómica: 30 junio (C. Valenciana-Navarra)

(\*) 10 julio (Andalucía, Asturias, Canarias, Cantabria, Castilla La Mancha, Extremadura, Murcia)  
31 julio (Resto de CC.AA.)

(\*) Confirma con el Gobierno de tu Comunidad las dudas sobre los plazos y formas de presentación.



"Sugerencia Sabías que..."

Tienes a tu disposición el buzón de comentarios y sugerencias: [soporte@ebroker.es](mailto:soporte@ebroker.es)

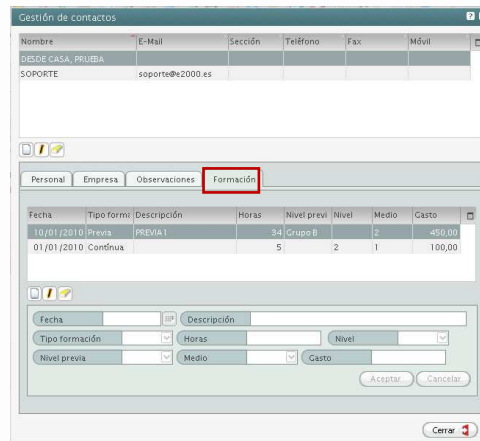
**PRESENTACIÓN DEC ANUAL (Novedades Ejercicio 2010)**

**Formación Previa Personal Correduría:**

**Empresa > Datos de empresa > Organización > Estructura > Gestión de contactos (Formación)**

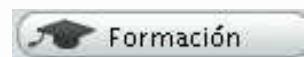
Indicar Formación Previa:

- Grupo A
- Grupo B
- Grupo C



**Formación Previa Auxiliares Externos:**

**Empresa > Entes Comerciales > Formación**



**Libros- Registros contables:**

- o **Grupo Entidades / Póliza de R.C:** indicar si la correduría pertenece a un grupo de entidades.
- o **Capacidad financiera / Póliza de Caución:** indicar entidad financiera o aseguradora en función de la opción seleccionada
- o **Información Mercantil Sociedades:** indicar los administradores y directores técnicos
- o **Modelos oficiales de documentación:** Generar fichero para presentación telemática y Descargar fichero

