

# Sabías que ...

con ebroker

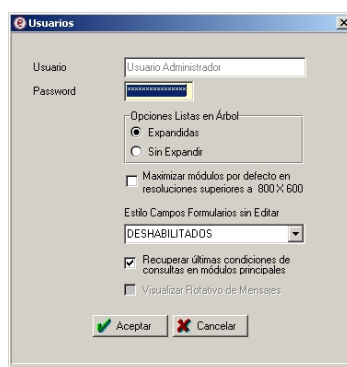
puedes hacer mucho más de lo que imaginas



Cada uno de los usuarios de ebroker, por razones de seguridad y protección de datos, puede cambiar su contraseña de acceso al programa sin necesidad de entrar en el área técnica del programa.

## Tan sólo tienes que ir a ...

Utilidades > Mantenimiento Usuario o  
desde el icono  > Password



Si deseas conocer más en detalle esta funcionalidad puedes consultar también el manual ebroker (procesos generales), página 731

El manual de ebroker lo puedes descargar accediendo desde el menú general, Ayuda → Ayuda, o pulsando Alt + F8.